

▼ Mostrado: MS2-10



A Caixa Universal de Ferramentas Hidráulicas



Conjuntos de Manutenção

Os Conjuntos de Manutenção Enerpac são um pacote de acessórios variados, para serem usados com acionamento hidráulico. O uso destes conjuntos permite configurar rapidamente uma ferramenta específica para atender as tarefas mais difíceis. Estes conjuntos, montados a partir da bomba manual de construção leve, mangueira e cilindro Enerpac, permitem empurrar, puxar, levantar, prensar, endireitar, separar ou fixar com força de até 12,5 toneladas.

- Todos os conjuntos incluem bomba, mangueira, cilindro e manômetro Enerpac
- Conectores de engate ou de rosca
- Conjunto completo para quase todas as aplicações de manutenção



Mais Informações






Para informações detalhadas sobre todos os acessórios incluídos, consulte as próximas páginas.

Página: 186



A fixação de uma peça de trabalho é apenas uma das muitas aplicações dos conjuntos de manutenção Enerpac. ▶

▼ TABELA DE RÁPIDA DE SELEÇÃO

| Capacidade usando acessórios* toneladas (kN) | Modelo do Conjunto |  |  |  |  |  | Quantidade de Acessórios | Peso (kg) |
|---|--------------------|---|---|---|--|---|--------------------------|-----------|
| 2,5 (22) | MS2-4 | P-142 | HC-7206 | RC-55 | GP-10S | GA-4 | 33 | 27 |
| 2,5 (22) | MSFP-5** | P-142 | HC-7206 | RC-55 | G2535L | GA-3 | 24 | 20 |
| 5 (50) | MSFP-10 | P-392 | HC-7206 | RC-106 | G2535L | GA-3 | 23 | 48 |
| 5 (50) | MS2-10 | P-392 | HC-7206 | RC-106 | GP-10S | GA-2 | 35 | 64 |
| 12,5 (116) | MS2-20 | P-392 | HC-7206 | RC-256 | GP-10S | GA-2 | 13 | 95 |
| 5-12,5 (50-116) | MS2-1020 | P-392 | HC-7206 | RC-102, -106, -256 | GP-10S | GA-2 | 53 | 159 |

* Caso nenhum acessório estiver sendo utilizado, a capacidade é o dobro destes valores. A pressão máxima de trabalho é então de 700 bar (10.000 psi).

** Este conjunto inclui também o adaptador FZ-1055.

Conjuntos de Manutenção Série MS



PRECAUÇÃO!

Quando os cilindros são utilizados como acessórios ou componentes do conjunto, a pressão máxima do sistema deve ser limitada a metade da pressão nominal (350 bar, 5.000 psi).



AVISO!

Utilize somente acessórios fornecidos com o conjunto. Acessórios que não sejam Enerpac e tubos de extensão longos reduzirão a resistência da coluna, criando, potencialmente, condições arriscadas de trabalho.

Série MS



Capacidade (com acessórios):

2,5 a 12,5 toneladas

Pressão Máx. de Trabalho (com acessórios):

350 bar (5.000 psi)

▼ EXEMPLOS DE APLICAÇÃO





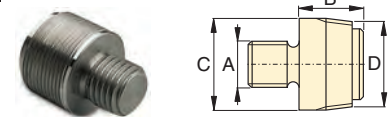
PRECAUÇÃO! Quando os cilindros são utilizados como acessórios ou componentes do conjunto, a pressão máxima do sistema deve ser limitada à metade da pressão nominal (350 bar, 5.000 psi).

Nota: todas as dimensões em mm.

| Modelo do Conjunto | MS2-4 | MSFP-5 | MSFP-10 | MS2-10 | MS2-20 | MS2-1020 | |
|---|------------------------------|--------------|--------------|--------------|------------|--------------------------|-------------------------|
| Acessórios da base/ colarinho/ haste | Capacidade Usando Acessórios | | | | | | |
| | 2,5 ton. | 2,5 ton. | 5,0 ton. | 5,0 ton. | 12,5 ton. | 5-12,5 ton. | |
| Série do Cilindro | RC-5 | RC-5 | RC-10 | RC-10 | RC-25 | RC-10, RC-25 | |
| 1 | A-23 | A-23 | A-13 | A-13 | A-28 | A-13 / A-28 | |
| 2 | A-25 | A-25 | A-21 | A-21 | A-27 | A-21 / A-27 | |
| 3 | A-1034 | A-1034 | A-20 | A-20 | A-595 | A-20 / A-595 | |
| 4 | MZ-4010 | MZ-4010 | A-14 | A-14 | A-243 | A-14 / A-243 | |
| 5 | A-545 | A-545 | A-10 | A-10 | — | A-10 (2x) | |
| 6 | — | — | — | A-8 | — | A-8 | |
| 7 | A-530 | A-530 | A-6 | A-6 | — | A-6 | |
| 8 | MZ-4011 | — | — | A-192 | — | A-192 | |
| 9 | — | — | — | A-305 | — | A-305 | |
| 10 | A-531 | A-531 | A-18 | A-18 | — | A-18 | |
| 11 | — | — | — | A-185 | — | A-185 | |
| 12 | A-532 | A-532 | A-15 | A-15 | — | A-15 | |
| 13 | — | — | — | — | A-607 | A-607 | |
| 14 | A-629 | A-629 | A-129 | A-129 | — | A-129 | |
| 15 | A-539 | A-539 | A-128 | A-128 | — | A-128 | |
| Correntes e Aces- sórios para Tração | 2,5 ton. | 2,5 ton. | 5,0 ton. | 5,0 ton. | 12,5 ton. | 5-12,5 ton. | |
| Série do Cilindro | RC-5 | RC-5 | RC-10 | RC-10 | RC-25 | RC-10, RC-25 | |
| 16 | A-558 | — | — | A-132 | A-238 | A-132, -238 | |
| 17 | — | — | — | A-5 (2x) | — | A-5 (2x) | |
| 18 | A-557 (2x) | — | — | A-141 (2x) | A-218 (2x) | A-141 (2x) A-218 (2x) | |
| Tubos, Conectores e Adaptadores | 2,5 ton. | 2,5 ton. | 5,0 ton. | 5,0 ton. | 12,5 ton. | 5-12,5 ton. | |
| Série do Cilindro | RC-5 | RC-5 | RC-10 | RC-10 | RC-25 | RC-10, RC-25 | |
| 19 | A-544 | — | — | A-19 (2x) | A-242 (2x) | A-19 (2x) A-242 (2x) | |
| 20 | WR-5 | WR-5 | WR-5 | A-92 | — | A-92 | |
| 21 | MZ-4013 (4x) | MZ-4013 (4x) | A-16 (4x) | A-16 (4x) | — | A-16 (4x) | |
| 22 | MZ-4007 (3x) | MZ-4007 (3x) | MZ-1050 (3x) | MZ-1050 (2x) | — | MZ-1050 (3x) | |
| 23 | MZ-4008 (2x) | — | — | MZ-1051 | — | MZ-1051 (2x) | |
| 24 | MZ-4009 | MZ-4009 | MZ-1052 | MZ-1052 | — | MZ-1052 | |
| 25 | — | — | — | A-285 | — | A-285 | |
| 26 | A-650 | — | — | — | — | — | |
| Comprimento 76mm | MZ-4002 | MZ-4002 | — | — | — | — | |
| | 127 mm | MZ-4003 | MZ-4003 | MZ-1002 | MZ-1002 | — | MZ-1002 |
| | 254 mm | MZ-4004 | MZ-4004 | MZ-1003 | MZ-1003 | A-239 | MZ-1003 e A-239 |
| | 457 mm | MZ-4005 (2x) | MZ-4005 | MZ-1004 | MZ-1004 | A-240 | MZ-1004 (2x) e A-240 |
| | 584 mm | MZ-4006 | MZ-4006 | — | — | — | — |
| | 762 mm | — | — | MZ-1005 | MZ-1005 | A-241 | MZ-1005 (2x) e A-241 |
| Caixa | CM-6 | CM-6 | CW-166 | CW-166 | CW-166 | CW-350 | |
| Peso | 26 kg | 20 kg | 48 kg | 63 kg | 95 kg | 158 kg | |

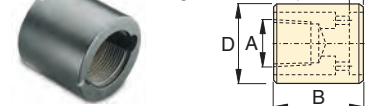
Acessórios da Base/Colarinho/Haste

1 Assento com Rosca



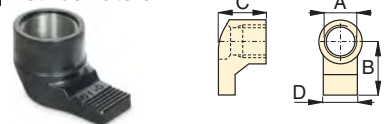
| ton. | Modelo | A | B | C | D |
|------|--------|--------------|----|----|-------------------|
| 2,5 | A-23 | 3/4"-16 UN | 28 | 26 | 3/4"-14 NPT |
| 5,0 | A-13 | 1"-8 UN | 31 | 42 | 1 1/4"-11 1/2 NPT |
| 12,5 | A-28 | 1 1/2"-16 UN | 47 | 69 | 2"-11 1/2 NPT |

2 Adaptador da Base (parafusos de montagem incluídos)



| ton. | Modelo | A | B | C | D |
|------|--------|-------------------|----|----|----|
| 2,5 | A-25 | 3/4"-14 NPT | 50 | 12 | 44 |
| 5,0 | A-21 | 1 1/4"-11 1/2 NPT | 57 | 12 | 65 |
| 12,5 | A-27 | 2"-11 1/2 NPT | 63 | 12 | 98 |

3 Estribo Lateral



| ton. | Modelo | A | B | C | D |
|------|--------|------------|-----|----|----|
| 2,5 | A-1034 | 1 1/2"-16 | 54 | 50 | 31 |
| 5,0 | A-20 | 2 1/4"-14 | 80 | 57 | 57 |
| 12,5 | A-595 | 3 3/16"-12 | 103 | 51 | 80 |

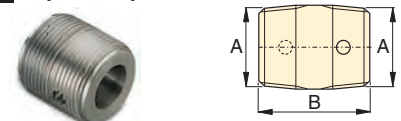
4 Base Plana



| ton. | Modelo | A | B | C | D |
|------|---------|-------------------|-----|----|-----|
| 2,5 | MZ-4010 | 3/4"-14 NPT | 114 | 31 | 63 |
| 5,0 | A-14 | 1 1/4"-11 1/2 NPT | 165 | 35 | 88 |
| 12,5 | A-243* | 2"-11 1/2 NPT | 165 | 58 | 165 |

* Modelo A-243 é redondo

5 Niple Rosqueado



| ton. | Modelo | A | B |
|------|--------|-------------------|----|
| 2,5 | A-545 | 3/4"-14 NPT | 35 |
| 5,0 | A-10 | 1 1/4"-11 1/2 NPT | 41 |

6 Estribo Ajustável



| ton. | Modelo | A | B | C | D |
|------|--------|----|-----|----|----|
| 5,0 | A-8 | 43 | 105 | 50 | 57 |

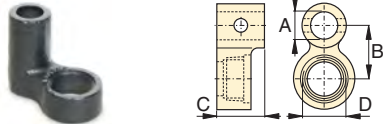
Conjuntos de Manutenção, Série MS

7 Estribo Separador Superior



| ton. | Modelo | A | B | C | D |
|------|--------|-------------|----|----|----|
| 2,5 | A-530 | ¾"-14 NPT | 57 | 25 | 33 |
| 5,0 | A-6 | 1¼"-11½ NPT | 79 | 31 | 57 |

8 Emendador Lateral



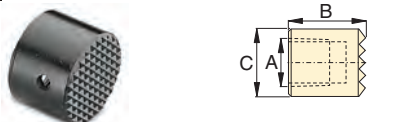
| ton. | Modelo | A | B | C | D |
|------|---------|-----------|----|----|----------|
| 2,5 | MZ-4011 | ¾"-14 NPT | 49 | 76 | 1½-16 UN |
| 5,0 | A-192 | 42 | 63 | 50 | 2¼-14 UN |

9 Base Separadora



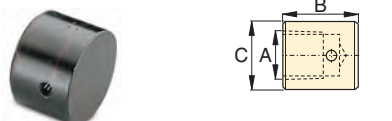
| ton. | Modelo | A | B | C | D |
|------|--------|-------------|-----|----|----|
| 5,0 | A-305 | 1¼"-11½ NPT | 114 | 25 | 50 |

10 Cabeça Estriada



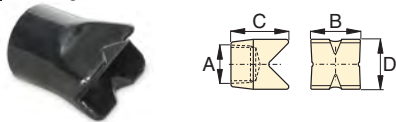
| ton. | Modelo | A | B | C |
|------|--------|-------------|----|----|
| 2,5 | A-531 | ¾"-14 NPT | 31 | 27 |
| 5,0 | A-18 | 1¼"-11½ NPT | 50 | 38 |

11 Cabeça Lisa



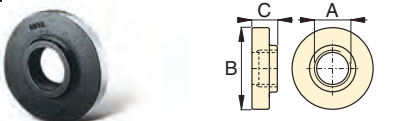
| ton. | Modelo | A | B | C |
|------|--------|-------------|----|----|
| 5,0 | A-185 | 1¼"-11½ NPT | 38 | 50 |

12 Cabeça em V de 90°



| ton. | Modelo | A | B | C | D |
|------|--------|-------------|----|----|----|
| 2,5 | A-532 | ¾"-14 NPT | 38 | 47 | 25 |
| 5,0 | A-15 | 1¼"-11½ NPT | 54 | 57 | 54 |

13 Base da Haste



| ton. | Modelo | A | B | C |
|------|--------|------------|-----|----|
| 12,5 | A-607 | 2"-11½ NPT | 166 | 38 |

14 Cabeça em V



| ton. | Modelo | A | B | C | D |
|------|--------|-------------|-----|----|----|
| 2,5 | A-629 | ¾"-14 NPT | 69 | 33 | 28 |
| 5,0 | A-129 | 1¼"-11½ NPT | 101 | 50 | 44 |

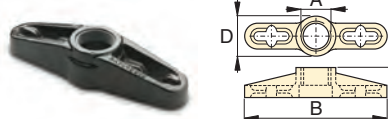
15 Cabeça Emborrachada



| ton. | Modelo | A | B | C |
|------|--------|-------------|----|----|
| 2,5 | A-539 | ¾"-14 NPT | 44 | 69 |
| 5,0 | A-128 | 1¼"-11½ NPT | 86 | 86 |

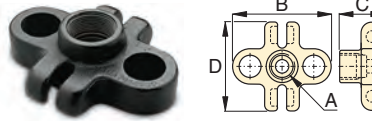
Correntes e acessórios para tração

16 Guia de Corrente



| ton. | Modelo | A | B | C | D |
|------|--------|-----------|-----|-----|-----|
| 2,5 | A-558 | 1½"-16 UN | 196 | 39 | 44 |
| 5,0 | A-132 | 2¼"-14 UN | 307 | 63 | 79 |
| 12,5 | A-238 | 3⅝"-12 UN | 450 | 102 | 125 |

17 Guia Dupla de Corrente



| ton. | Modelo | A | B | C | D |
|------|--------|-------------|-----|----|-----|
| 5,0 | A-5 | 1¼"-11½ NPT | 157 | 50 | 126 |

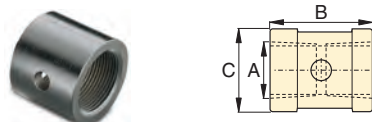
18 Corrente com Gancho



| ton. | Modelo | Comprimento da Corrente - Metros |
|------|--------|----------------------------------|
| 2,5 | A-557 | 1,5 metros |
| 5,0 | A-141 | 1,8 metros |
| 12,5 | A-218 | 2,4 metros |

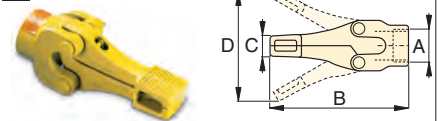
Tubos, Conectores e Adaptadores

19 Luva de Conexão



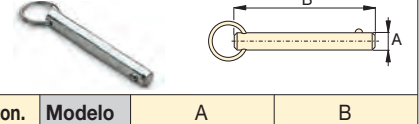
| ton. | Modelo | A | B | C |
|------|--------|-------------|----|----|
| 2,5 | A-544 | ¾"-14 NPT | 42 | 33 |
| 5,0 | A-19 | 1¼"-11½ NPT | 49 | 54 |
| 12,5 | A-242 | 2"-11½ NPT | 88 | 82 |

20 Cunha



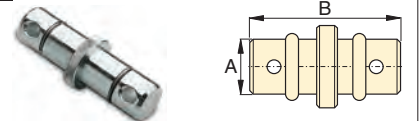
| ton. | Modelo | A | B | C | D |
|------|--------|-----------|-----|----|-----|
| 1,0 | WR-5 | — | 223 | 13 | 94 |
| 1,0 | A-92 | 2¼"-14 UN | 244 | 35 | 158 |

21 Pino Trava



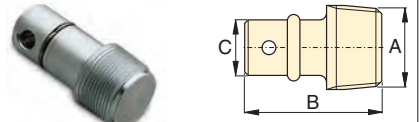
| ton. | Modelo | A | B |
|------|---------|------|----|
| 2,5 | MZ-4013 | 7,9 | 41 |
| 5,0 | A-16 | 11,2 | 82 |

22 Emendador de Tubos



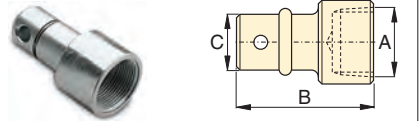
| ton. | Modelo | A | B |
|------|---------|----|-----|
| 2,5 | MZ-4007 | 19 | 79 |
| 5,0 | MZ-1050 | 33 | 127 |

23 Emendador com Rosca Macho



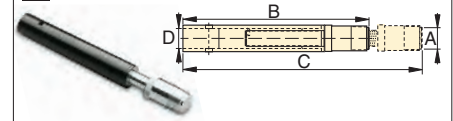
| ton. | Modelo | A | B | C |
|------|---------|-------------|----|----|
| 2,5 | MZ-4008 | ¾"-14 NPT | 60 | 19 |
| 5,0 | MZ-1051 | 1¼"-11½ NPT | 90 | 33 |

24 Emendador com Rosca Fêmea



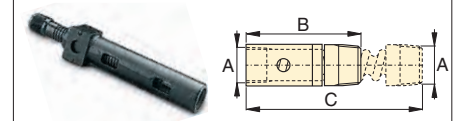
| ton. | Modelo | A | B | C |
|------|---------|-------------|----|----|
| 2,5 | MZ-4009 | ¾"-14 NPT | 65 | 19 |
| 5,0 | MZ-1052 | 1¼"-11½ NPT | 96 | 33 |

25 Extensão Ajustável



| ton. | Modelo | A | B | C | D |
|------|--------|-------------|-----|-----|----|
| 5,0 | A-285 | 1¼"-11½ NPT | 335 | 441 | 33 |

26 Extensão com Trava



| ton. | Modelo | A | B | C |
|------|--------|-----------|-----|-----|
| 2,5 | A-650 | ¾"-14 NPT | 200 | 365 |